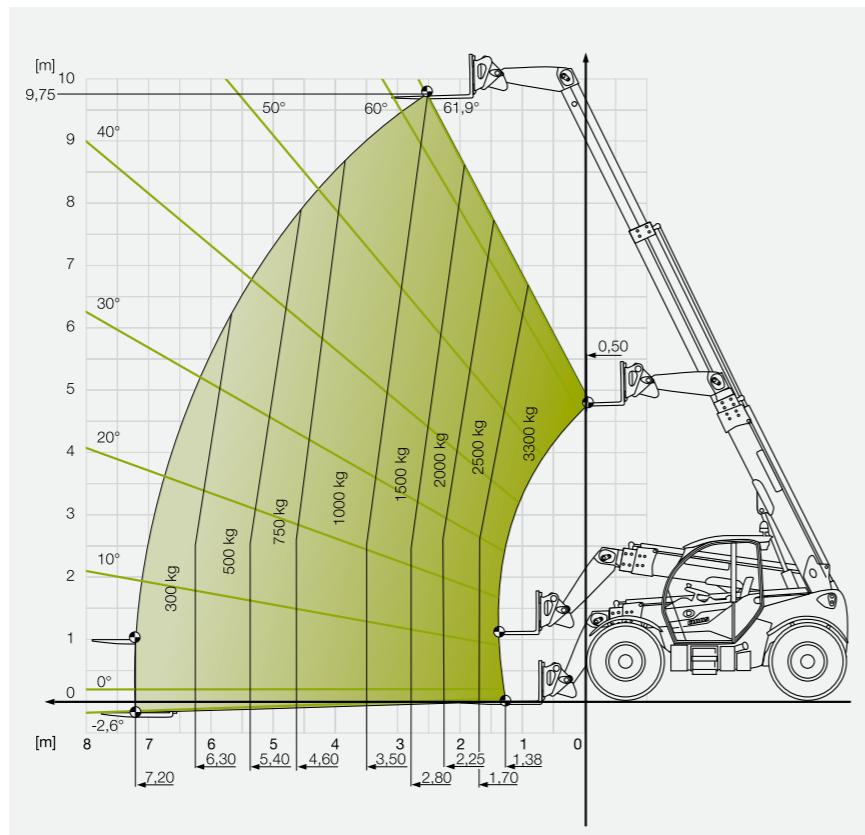


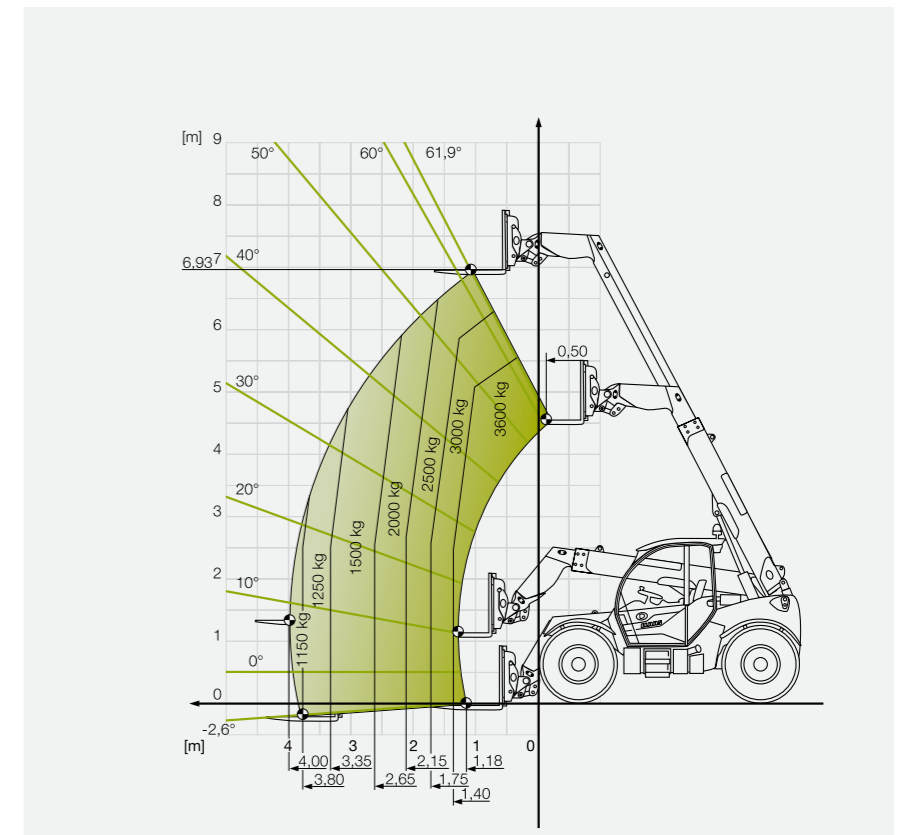
SCORPION 1033/ 1033 VARIPOWER

Диаграмма грузоподъемности
с центром тяжести (LSP) 500 мм



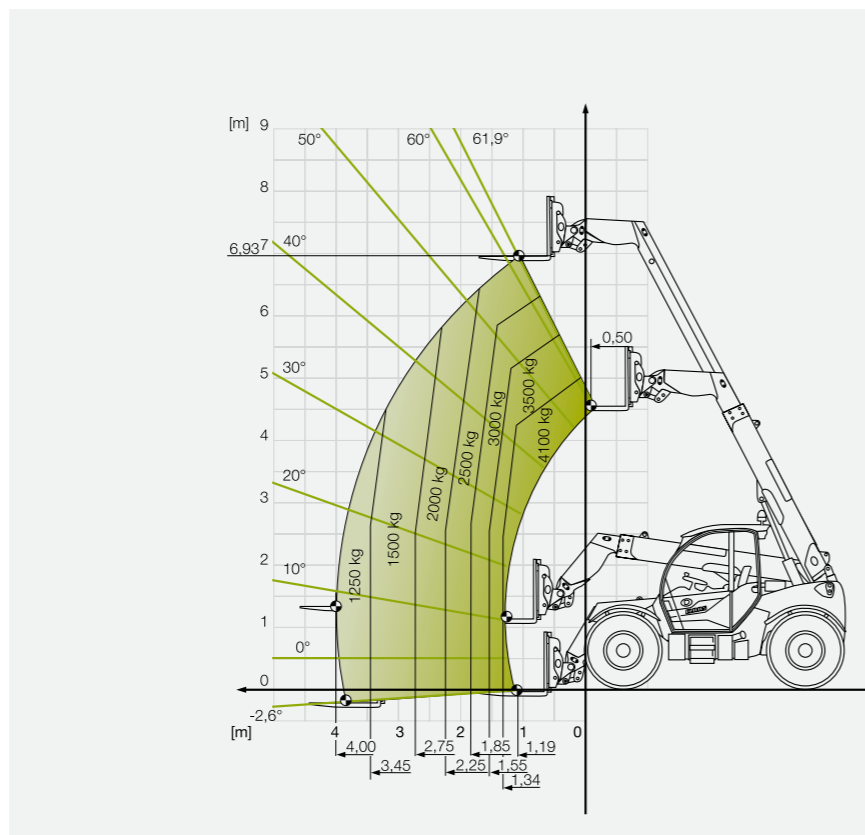
SCORPION 736/ 736 VARIPOWER

Диаграмма грузоподъемности
с центром тяжести (LSP) 500 мм



SCORPION 741/ 741 VARIPOWER

Диаграмма грузоподъемности
с центром тяжести (LSP) 500 мм



SCORPION 732/ 732 VARIPOWER

Диаграмма грузоподъемности
с центром тяжести (LSP) 500 мм

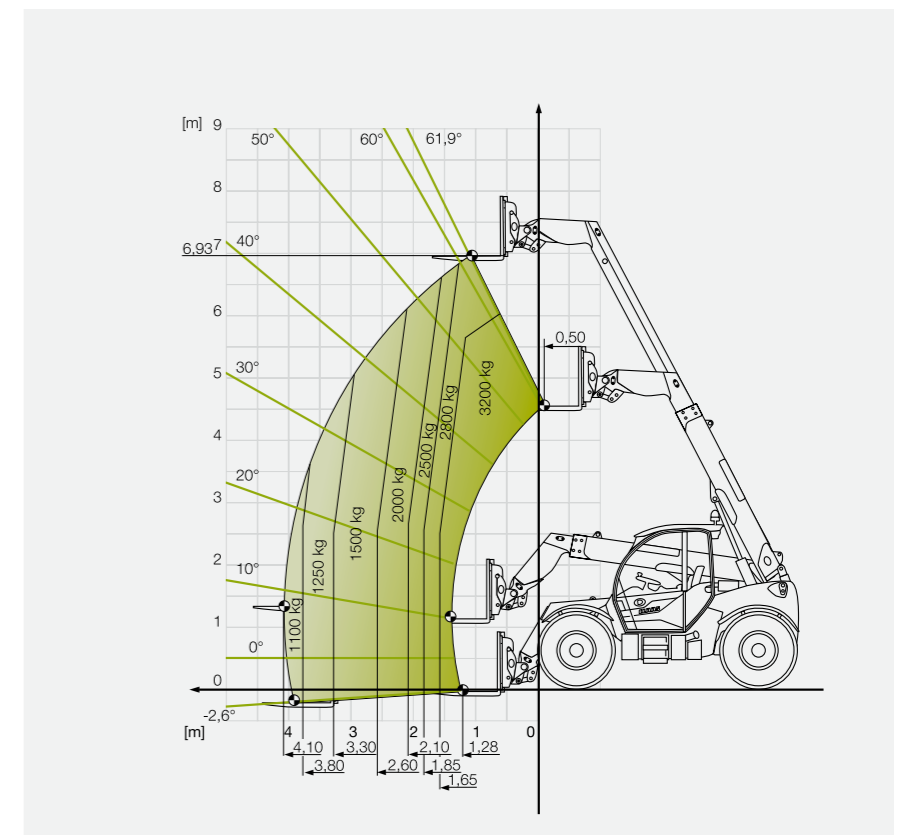
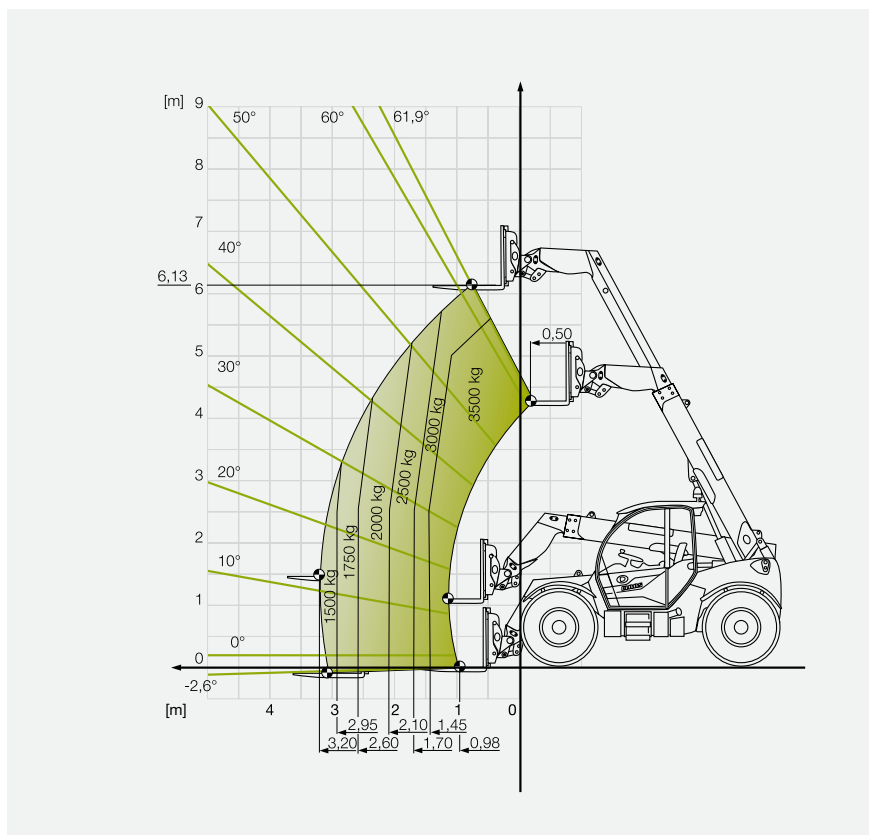


Диаграмма грузоподъемности.

SCORPION 635/
635 VARIPOWER

Диаграмма грузоподъемности
с центром тяжести (LSP) 500 мм



SCORPION		1033	741	736	732	635
Погрузочное устройство						
Грузоподъемность	кг	3300	4100	3600	3200	3500
Высота подъема	мм	9750	6930	6930	6930	6130
Сброс давления третьего контура гидравлики		○	○	○	○	○
Двигатель – Stage IIIA						
Производитель		Deutz	Deutz	Deutz	Deutz	Deutz
Тип		TCD 3.6 L4	TCD 3.6 L4	TCD 3.6 L4	TCD 3.6 L4	TCD 3.6 L4
Тип / количество цилиндров		R 4	R 4	R 4	R 4	R 4
Рабочий объем	см ³	3621	3621	3621	3621	3621
Мощность при 2400 об/мин (ECE R 120) ¹	кВт/л. с.	100/136	100/136	100/136	100/136	100/136
Макс. крутящий момент при 1600 об/мин	Нм	500	500	500	500	500
Рабочая гидравлика						
Шестеренный насос, блок дроссельного управления ²	л/бар	106/270 ⁴	106/270 ⁴	106/270 ⁴	106/240 ⁴	106/240 ⁴
Насос LS, клапаны LUDV ³	л/бар	160/270 ⁵	160/270 ⁵	160/270 ⁵	160/240 ⁵	160/240 ⁵
Гидрораспределитель		4 шт. (серийная комплектация), 5 шт. (опция)				
Привод ходовой части						
Гидрообъемный		VARIPOWER ³ /гидростат ²	VARIPOWER ³ /гидростат ²	VARIPOWER ³ /гидростат ²	VARIPOWER ³ /гидростат ²	VARIPOWER ³ /гидростат ²
Рабочие режимы ⁶	км/ч	0–15/0–30/ 0–40 ⁷	0–15/0–30/ 0–40 ⁷	0–15/0–30/ 0–40 ⁷	0–15/0–30/ 0–40 ⁷	0–15/0–30/ 0–40 ⁷
Макс. скорость ⁸	км/ч	30/40 ¹	30/40 ¹	30/40 ¹	30/40 ¹	30/40 ¹
SMART ROADING		●	●	●	●	●
Объем бака						
Топливный бак, дизельное топливо	л	150	150	150	150	150
Гидравлическое масло, общее количество	л	140	140	140	140	140
Оси						
Передняя ось		Управляемый ведущий мост с планетарным механизмом				
Задняя ось		Шарнирный задний мост с планетарным механизмом				
Угол качания	град.	11				
Передняя блокировка дифференциала		Самоблокировка дифференциала 45%				
Поворот управляемых колес	град.	35	35	35	35	35
Регулировка клиренса +/-	град.	8	–	–	–	–
Рабочий тормоз						
Конструкция		Многодисковый гидравлический тормоз (закрытый, мокрого типа)				
Место установки		Передняя ось				
Стояночный тормоз						
Конструкция		Электрогидравлический многодисковый тормоз				
Место установки		Пружинный гидроаккумулятор на переднем мосту (также действует через карданный вал на задний мост)				
Вес						
Собственная масса оборудования VARIPOWER ⁹	кг	8230	7640	7420	7585	7510
Собственная масса (без оборудования VARIPOWER) ¹⁰	кг	8050	7460	7130	7280	7320
Макс. допустимая общая масса	кг	8600	8600	8600	8600	8600

SCORPION	1033	741	736	732	635
SMART LOADING / электроника					
Возврат ковша	○ ³	○ ³	○ ³	○ ³	○ ³
Система взвешивания	○ ³	○ ³	○ ³	○ ³	○ ³
TELEMATICS	○	○	○	○	○

SCORPION		1033	741	736	732	635
Размеры шин		Ширина машины¹¹				
405/70-20 Mitas MPT 01, профиль AS	м	2,33	2,33	2,33	2,33	2,33
405/70-24 Mitas MPT 01, профиль AS	м	2,33	2,33	2,33	2,33	2,33
405/70-24 Mitas MPT 04, профиль AS	м	2,33	2,33	2,33	2,33	2,33
405/70 R 24 Dunlop SPT 9, универсальный профиль	м	2,33	2,33	2,33	2,33	2,33
460/70 R 24 Firestone Duraforce Utility, промышленный профиль	м	2,39	2,39	2,39	2,39	2,39
460/70 R 24 Michelin XMCL, профиль AS	м	2,39	2,39	2,39	2,39	2,39
460/70 R 24 Alliance A580, профиль AS	м	2,39	2,39	2,39	2,39	2,39
460/70 R 24 Michelin Bibload	м	2,39	2,39	2,39	2,39	2,39
500/70 R 24 Alliance A580, профиль AS	м	–	2,44	2,44	–	–
500/70 R 24 Michelin XMCL, профиль AS	м	–	2,43	2,43	–	–
500/70 R 24 Firestone Duraforce Utility, промышленный профиль	м	–	2,43	2,43	–	–

¹ Согласно ISO 14396

² Для всех моделей SCORPION базового класса

³ Для всех моделей SCORPION с оборудованием VARIPOWER (комфортного класса)

⁴ При 2300 об/мин

⁵ При 1900 об/мин

⁶ При максимальной скорости 30 км/ч в комбинации с VARIPOWER диапазон скорости «Черепаха» составляет 0–22 км/ч.

⁷ Все модели VARIPOWER также поставляются в исполнении 30 км/ч

⁸ Все модели, независимо от варианта трансмиссии, также поставляются в исполнении 20 км/ч

⁹ Относится к комплектации VARIPOWER со стандартными вилами для поддонов, без механизатора, с полным топливным баком и минимальной комплектацией, шины: Michelin XCML 460/70-24

¹⁰ Относится к комплектации со стандартными вилами для поддонов, без механизатора, с полным топливным баком и минимальной комплектацией, шины: Mitas MPT 01 405/70-24

¹¹ Над шинами

Компания CLAAS постоянно прилагает все усилия к тому, чтобы ее изделия соответствовали требованиям практики. Поэтому мы оставляем за собой право на изменения в интересах технического прогресса. Приведенные в данном проспекте данные и иллюстрации являются ориентировочными и могут содержать информацию о специальном оборудовании, которое не входит в стандартный объем поставки. Настоящий проспект напечатан для распространения во всех странах мира. Информацию об оснащении машин вы можете получить из прайс-листов вашего регионального дилера. На некоторых фотографиях оборудование частично изображено без защитных устройств для демонстрации принципа его работы. Ни в коем случае не делайте этого самостоятельно во избежание получения травм. В остальном руководствуйтесь указаниями инструкции по эксплуатации. Все технические характеристики двигателей относятся только к Директиве ЕС по нормам токсичности OF Stage. Упоминание стандарта Tier служит исключительно для информации и улучшения понимания. Это не предполагает разрешение для регионов, в которых регулирование норм токсичности OF осуществляется в соответствии со стандартом Tier.

SCORPION			1033	741	736	732	635
Габариты							
A	Длина с держателем орудия	мм	4950	4752	4752	4752	4452
B	Общая ширина (без зеркал)	мм	2380 ¹	2380 ¹	2380 ¹	2380 ¹	2380 ¹
C	Ширина кабины (наружная)	мм	941	941	941	941	941
D	Ширина колеи	мм	1920	1920	1920	1920	1920
E	Общая высота (без проблескового маячка)	мм	2465	2465	2465	2465	2465
F	Колесная база по центру	мм	2850	2850	2850	2750	2750
G	Дорожный просвет	мм	405	405	405	405	405
H	Радиус поворота по колесам ²	мм	3906	3906	3906	3812	3812
I	Расстояние от центра переднего моста до передней части держателя рабочего органа	мм	1471	1272	1272	1372	1073
J	Расстояние от центра заднего моста до задней части машины (без транспортно-сцепного устройства)	мм	784	784	784	784	784
K	Высота до точки шарнирного соединения телескопической стрелы в раме	мм	1530	1530	1530	1530	1530
L	Задний угол свеса	град.	46	46	46	46	46
M	Угол запрокидывания вил вниз	град.	12	13	13 ³	13 ³	13
N	Угол запрокидывания вил при макс. высоте погрузки	град.	20	44	44 ⁴	44 ⁴	44
	Общий угол поворота держателя рабочего органа	град.	126	150	150 ⁵	150 ⁵	150

¹ 460/70 R 24

² Теоретическое значение, радиус поворота зависит от шин

³ Для кинематической схемы S: 14 градусов

⁴ Для кинематической схемы S: 19 градусов

⁵ Для кинематической схемы S: 126 градусов

